

SERIE LITE XP

IP68

5VB

RAY LITE XP ofrece máximo brillo y durabilidad extrema, garantizando imágenes impactantes incluso bajo luz solar directa. Su gabinete robusto y liviano, junto con una instalación rápida y mantenimiento frontal, aseguran un rendimiento confiable y un impacto visual potente en publicidad LED, estadios, conciertos y eventos de gran escala.



LARGA
VIDA ÚTIL



ULTRA
LIVIANO



IMAGEN
CONTINUO



ULTRA
DELGADO



FULL
COLOR



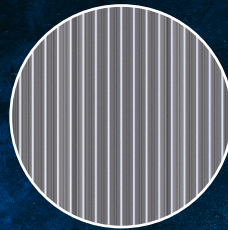
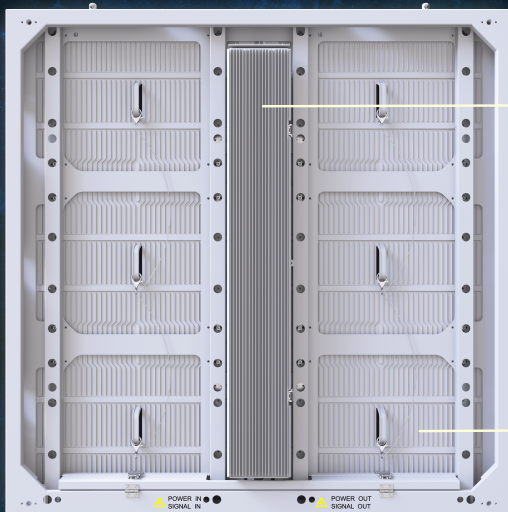
ENFRIAMIENTO
ÓPTIMO

ray. SERIES LITE XP

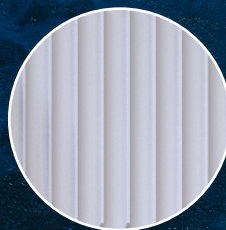
CARACTERISTICAS DEL PRODUCTO

EXCELENTE DISIPACIÓN DE CALOR:

Doble eficiencia gracias a su estructura y materiales



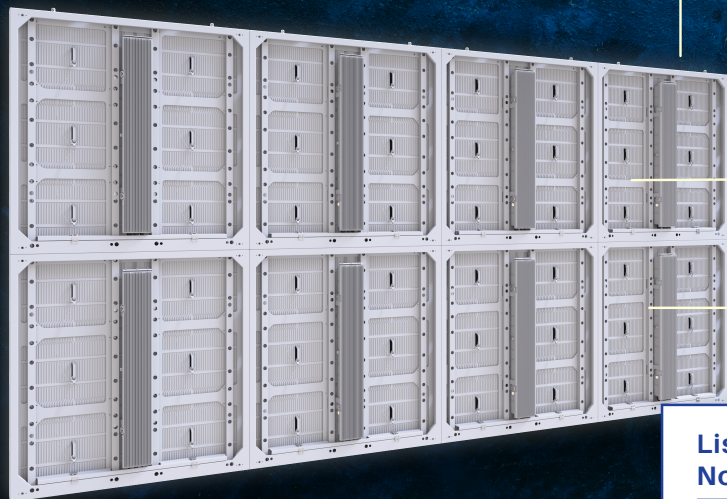
Superficie disipadora en la
fuente de poder



Superficie disipadora en el módulo



Módulo de aluminio inyectado
con diseño integrado

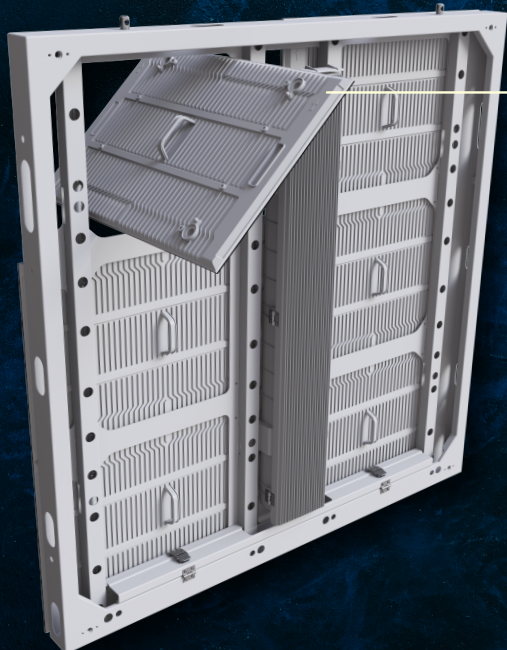


Material ignífugo **5VB**, resistente y seguro, ofrece protección confiable ante posibles riesgos de incendio.

Protección **IP68** (Frontal) resistente al agua, probado durante 30 minutos a una profundidad de 900 mm.

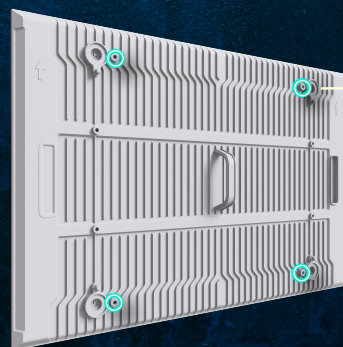
**Lista Para Exterior
No Requiere Gabinete Adicional**

RAY LITE XP ofrece una excelente disipación de calor, eliminando la necesidad de ventiladores, aire acondicionado o estructuras adicionales. Se instala directamente en exteriores con un diseño limpio, elegante y mínimo cableado.



Diseño compatible: la actualización solo requiere reemplazar el módulo.

INSTALACIÓN FÁCIL Y ACTUALIZACIÓN PRÁCTICA



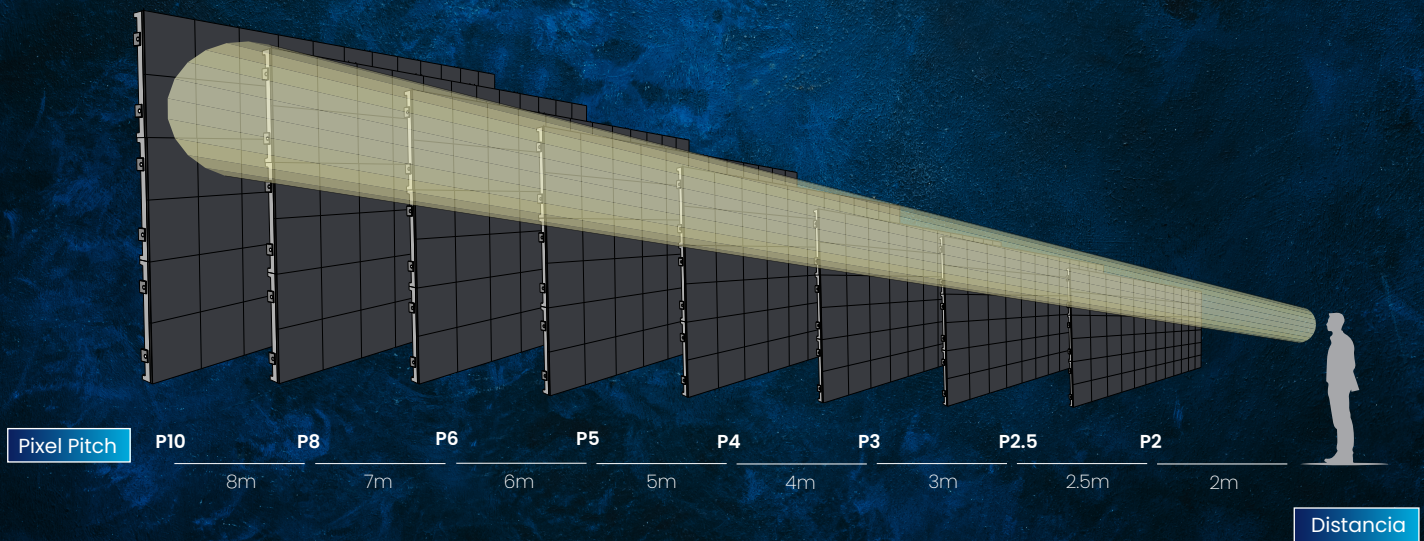
Módulo con 4 tornillos, estable y fácil de desmontar, reduce los costos de mantenimiento.

ULTRA ESTABLE, CON BRILLO DE ALTO RENDIMIENTO

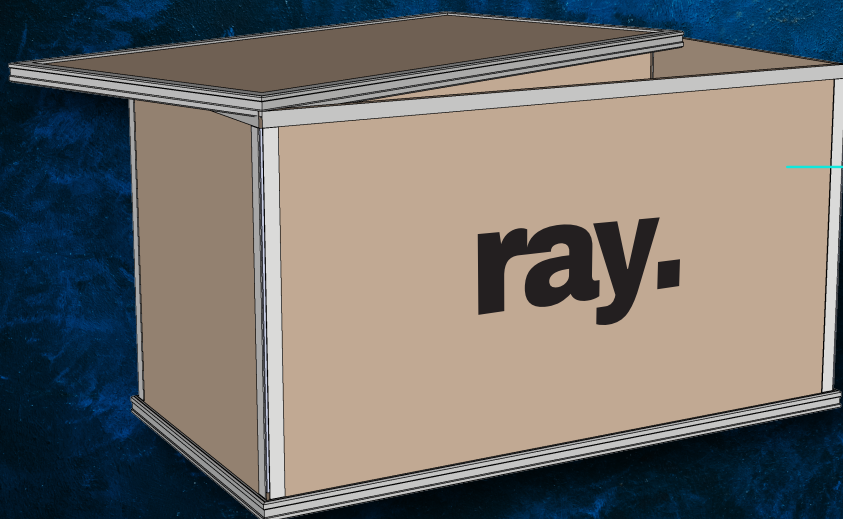
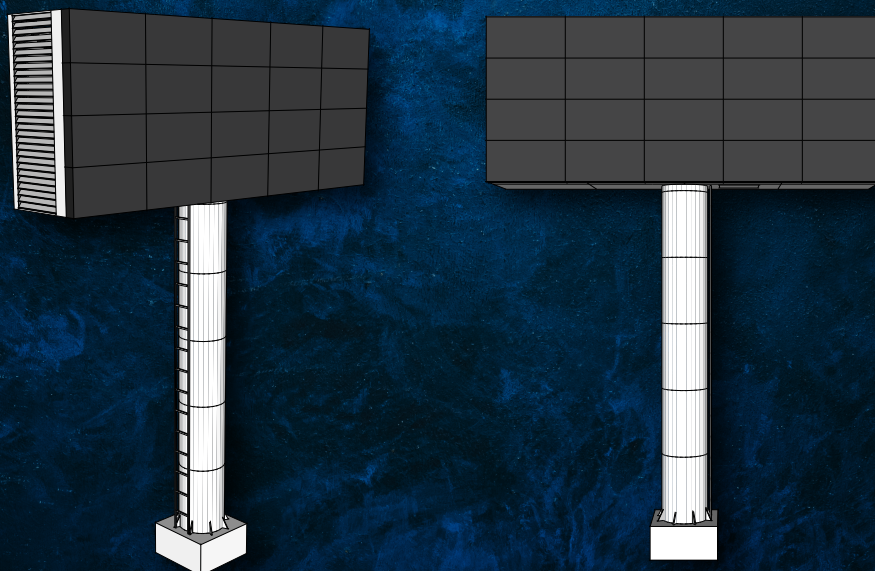
Calidad excepcional, resultado extraordinario



RAY LITE XP incorpora circuitos integrados de alta eficiencia energética y un sistema propio de ahorro de energía, junto con una tecnología de fuente de poder de alto rendimiento y bajo voltaje. Esto reduce significativamente los costos operativos y las emisiones de carbono..



ESTRUCTURA A GRAN ESCALA



FORMA DE EMPAQUE

Caja de madera reforzada apilable reciclable.

ESPECIFICACIONES TÉCNICAS	LITEXP-96/64-5.7 LITEXP-96/96-5.7 LITEXP-96/128-5.7 LITEXP-144/64-5.7 LITEXP-144/96-5.7	LITEXP-96/64-6.6 LITEXP-96/96-6.6 LITEXP-96/128-6.6 LITEXP-144/64-6.6 LITEXP-144/96-6.6	LITEXP-96/64-8 LITEXP-96/96-8 LITEXP-96/128-8 LITEXP-144/64-8 LITEXP-144/96-8	LITEXP-96/64-10 LITEXP-96/96-10 LITEXP-96/128-10 LITEXP-144/64-10 LITEXP-144/96-10
Distancia entre Píxeles [mm]	5.71	6.67	8	10
Tipo de LED	SMD2727	SMD2727	SMD2727	SMD2727
Tamaño [Ancho x Alto x Largo] [mm]	480X320	480X320	480X320	480X320
Resolución [px]	84X56	72X48	60X40	48X32
Material	ALUMINIO			
Tamaño [Ancho x Alto x Largo] [mm]	960X640X74 960X960X74 960X1280X74 1440X960X74 1440X960X74			
Resolución [Ancho x Alto] [px]	168X168-960X960	144X144-960X960	120X120-960X960	96X96-960X960
Material	ALEACIÓN			
Densidad de Píxeles [px/m ²]	30625	22500	15625	10000
Paneles LED por gabinete [WxH]	2X3			
Peso [Kg]	28.38			
Brillo [nits]	6000-8000			
Tasa de Refresco [Hz]	7680			
Escala de Grises [bit]	14bit			
Contraste	7000:1			
Temperatura de Color [K]	3000-9000 ajustable			
Ángulo de Visión Horizontal [°]	160°			
Ángulo de Visión Vertical [°]	Up20°/Down60°			
Voltaje de Trabajo [V]	1AC200-240V			
Consumo Máximo [W/m ²]	600±5%			
Consumo Promedio [W/m ²]	180			
Grado de Protección	IP68/IP66			
Distancia de visualización recomendada [m]	5.7	6.67	8	10
Vida útil [hrs]	> 100000			
Temperatura de funcionamiento [°C]	-40 ~+ 55			
Humedad de funcionamiento [RH]	10%~95%RH			
Forma de montaje	ESTRUCTURA DE ACERO			
Mantenimiento del Panel LED	Frontal/Trasero			
Mantenimiento de la fuente de Poder y Tarjeta Receptora				

PANEL LED

GABINETE

ESPECIFICACIONES GENERALES