

SERIE ST

La serie ST es la última línea de pantallas LED transparentes, destacada por su alta transparencia, brillo y tasa de refresco. Es fácil de instalar y se adapta a distintas ocasiones, entregando una experiencia visual impecable.



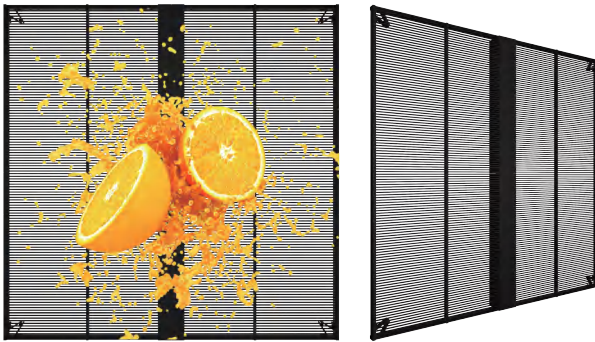
Pantalla LED Transparente para Interiores

Nueva Pantalla LED Transparente Disponibles en Varias Especificaciones

Ray ST Series: pantallas LED transparentes de última generación. Diseñadas para mantener la estética del espacio, ofrecen imágenes nítidas y colores vibrantes sin bloquear la luz natural. Con gabinetes de 1000 × 500 mm, se adaptan fácilmente a distintos tamaños y formas. Ideales para vitrinas y espacios con cristal, entregan una visual sin distorsión y alto impacto visual.



Disponible en dos tamaños:
1000X500 & 1000X1000

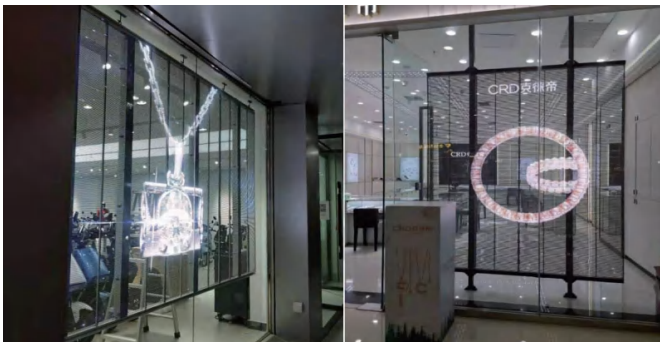
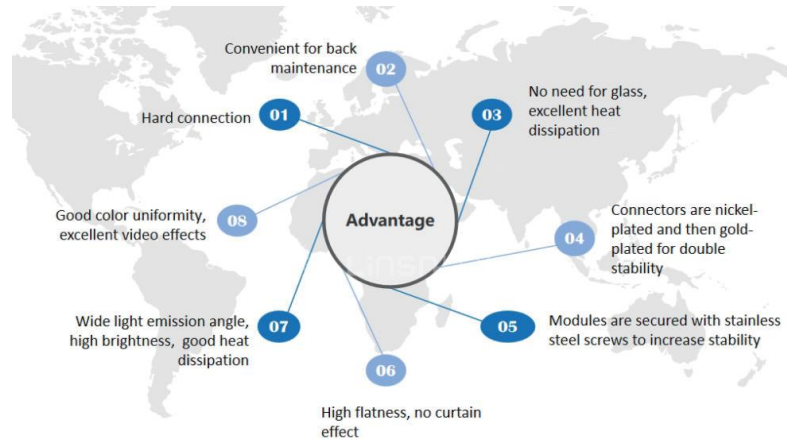


Alta Calidad Visual con Tasa de Refresco de 3840 Hz

Transparencia de hasta un 75, con alto contraste 5000:1 y tasa de refresco de 3840Hz. El brillo es ajustable en 256 niveles y cuenta con escala de grises de 16 bits para una imagen más precisa y fluida.

Características

La serie Ray ST destaca por su fácil mantención trasera, conexión estable, buena uniformidad de color y excelente disipación de calor. Ofrece una superficie totalmente plana, sin efecto cortina, uniones sin separación visible y visuales en alta definición, manteniendo la transparencia en espacios interiores.

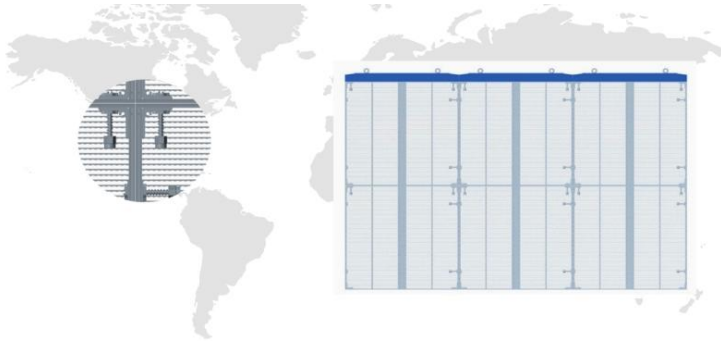


Múltiples Métodos de Instalación,

La serie Ray ST de pantallas LED transparentes permite múltiples métodos de instalación, como montaje mural, soporte desde el suelo, sujeción superior e inferior, entre otros. Es ideal tanto para instalaciones fijas como para arriendo en escenarios u otras aplicaciones.

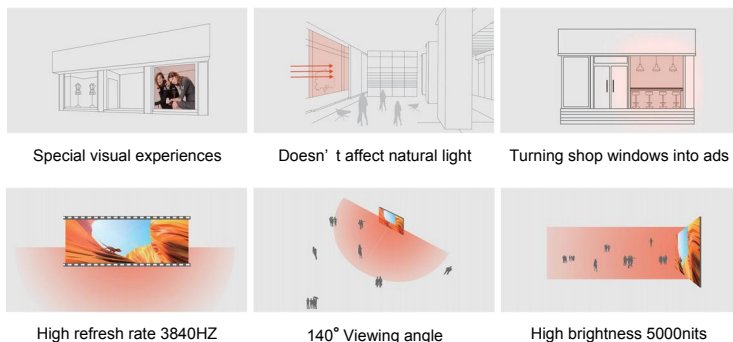
Características

La serie Ray ST se puede instalar en centros comerciales, oficinas, tiendas, supermercados, espacios públicos, terminales de transporte y eventos. Ofrece imágenes de gran formato, pantallas interactivas y funciones como control remoto en la nube, encendido/apagado automático, alta definición y brillo, estructura modular para fácil mantenimiento y ajuste automático de brillo para evitar contaminación lumínica



Control Inteligente desde App Móvil

El control desde aplicación móvil permite la transmisión inalámbrica de datos, facilitando el envío de imágenes y videos directamente desde el celular. También permite la interacción del público a través de la carga de fotos, creando una experiencia de compra más dinámica y participativa.



Diseño modular, instalación fácil

La instalación modular es práctica gracias al sistema de cierre rápido, diseño liviano y conectores de señal de 8 pines bañados en oro, que aseguran estabilidad, buena estética y alta transparencia. El marco está disponible en color blanco o negro y se puede personalizar según los requerimientos del proyecto.



Más Beneficios para tus Proyectos

La serie Ray ST ofrece ventajas clave para tus proyectos, como una experiencia visual de alto nivel sin bloquear la luz natural, ideal para transformar vitrinas en espacios publicitarios. Cuenta con tasa de refresco de hasta 3840 Hz, ángulo de visión de 140° y un brillo potente de 5000 nits.

Alta Calidad con Estándares

Globales, Certificaciones: CE, EMC, RoHS, FCC

Especificaciones

Pixel Pitch	P3.91-7.82mm			P7.8-7.8mm		P10.42-10.42mm	
	Low Brightness	Middle Brightness	High Brightness	Low Brightness	High Brightness	Low Brightness	High Brightness
Physical Density	32768PX/m ²			16384PX/m ²		9216PX/m ²	
Module Size(mm)	500×125mm						
Module Resolution	128×16dots			64×16dots		48×12dots	
Cabinet Size (mm)	1000×500×75mm					1000×1000×75mm	
Cabinet Resolution	256×64dots			128×64dots		96×96dots	
Number of Modules	8pcs					16pcs	
Brightness (cd/m ²)	600cd/m ²	1500-2000cd/m ²	≥5000cd/m ²	≥600cd/m ²	≥5000cd/m ²	600-800cd/m ²	≥5000cd/m ²
Transparency	≥65%	65%		68%		75%	
Gray Scale	16bit	15bit					
Refresh Rate (Hz)	1920Hz/3840Hz					≥1920Hz/3840Hz	2880Hz
Waterproof Level	IP30						
Viewing Angle	140°	120°					
Viewing Distance (m)	5m-12m			6m-100m		10m-200m	
Power Requirements	DC5-3.5V/AC110-240V			DC5-3.5V/AC85-240V			
Average Power Consumption (W)	160W/m ²	160W/m ²	240W/m ²	160W/m ²	220W/m ²	160W/m ²	220W/m ²
Peak Power Consumption (W)	400W/m ²	400W/m ²	800W/m ²	400W/m ²	800W/m ²	400W/m ²	800W/m ²
Weight (kg/m ²)	10kg/m ²						
Installation Method	Hanging/Fixed Installation						
Maintenance Method	Front Maintenance for Modules; Rear Maintenance for Power Box and Receiving Cards						
Screen Lifespan (hours)	≥100,000h						
Environmental Requirements	-40°C~+40°C; 15%-90%RH	-10°C~+40°C; 15%-90%RH	-40°C~+60°C; 15%-90%RH	-10°C~+40°C;15%~90%RH			